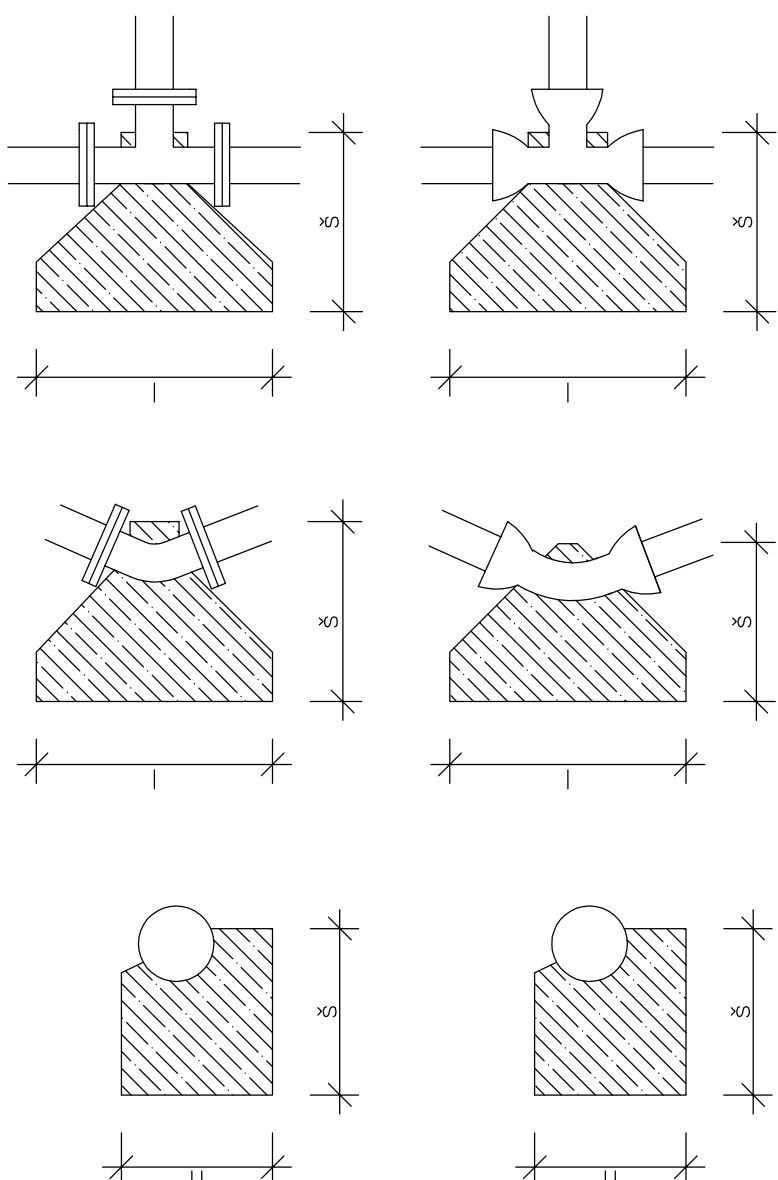


OPĚRNÉ BETONOVÉ BLOKY

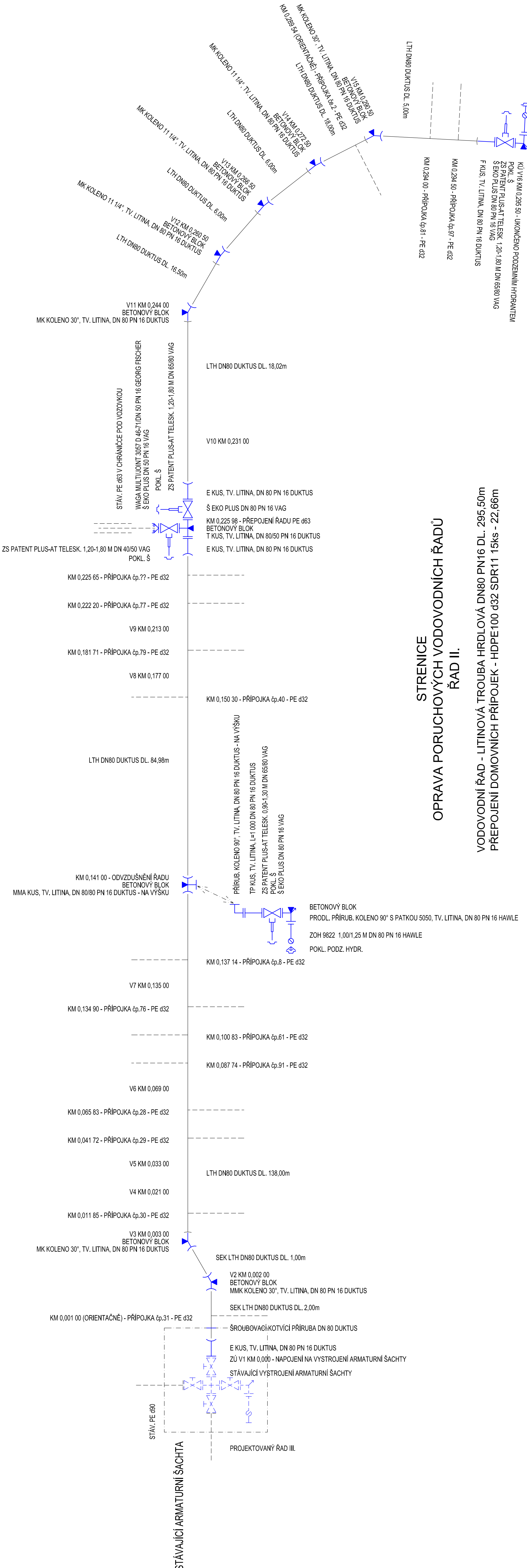


BETON C 20/25, X0

| | ROZMĚRY BLOKŮ l x h x š | KUBATURA (m ³) | POČET |
|--------------------|----------------------------|-------------------------------|-------|
| MMA KUS DN80/80 | 0.63 x 0.28 x 0.74 | 0.13 | 1 |
| T KUS DN80/50 | 0.63 x 0.28 x 0.74 | 0.13 | 1 |
| KOLENO 90° DN80 | 0.85 x 0.28 x 0.97 | 0.23 | 2 |
| KOLENO 30° DN80 | 0.49 x 0.28 x 0.58 | 0.08 | 4 |
| KOLENO 11,25° DN80 | 0.14 x 0.28 x 0.51 | 0.02 | 3 |

POZNÁMKA:
VŠEKRE POUŽITÉ TROUBY, TVAROVKY A ARMATURY MUSÍ ODPOVÍDAT TECHNICKÝM
PODMÍNKÁM SPOLEČNOSTI VODOVODY A KANALIZACE MLADÁ BOLESLAV, a.s.

| | | |
|---|--------------|--|
| Zodp. projektant: | Vypracoval: | GEVOS INŽENÝRSKÝ ÚSTAV 466 01 JABLONEC PRAHA M. DOBROVODNÝ |
| Ing. M. Ulbrých | Z. Zabal | |
| Obec: Střenice | KU: Střenice | |
| Objednatel: VaK Mladá Boleslav, a.s., Čechova 1151, 293 22 Mladá Boleslav | | Datum: II. 2018 |
| | | Č. zakázky: 1714 |
| STŘENICE | | Číslo kopie: DPS |
| OPRAVA PORUCHOVÝCH VODOVODNÍCH ŘADŮ | | Č. přílohy: 13 |
| KLADÉČSKÉ SCHÉMA - ŘAD II. | | |



POZNÁMKA:

UZÁVŘENÍ PŘÍJEZDOVÉ KOMUNIKACE K MĚSTU PRO REALIZACI VODOVODNÍHO ŘÁDU II.
(STANOVENÍ ŘÁDU KM 0,237 00 - 0,295 50) JEDEN PRACOVNÍ TYDEN V OBDOBÍ 9.7.2018 - 24.8.2018.